

Inspiron 3650

Quick Start Guide

Priručnik za brzi početak rada
Ghid de pornire rapidă
Priručnik za brzi start
Priručnik za hitri zagon



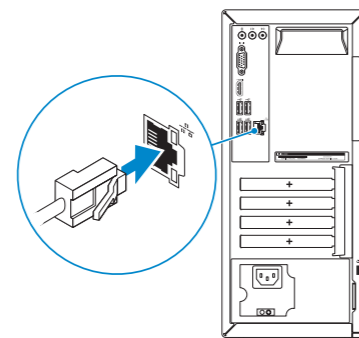
1 Connect the keyboard and mouse

Priključite tipkovnicu i miš
Conectați tastatura și mouse-ul
Povežite tastaturu i miša
Priključite tipkovnicu in miško

See the documentation that shipped with the keyboard and mouse.
Pogledajte dokumentaciju koja je isporučena s bežičnom tipkovnicom i mišem.
Consultați documentația expedită împreună cu tastatura și mouse-ul.
Pogledajte dokumentaciju koju ste dobili uz tastaturu i miša.
Glejte dokumentaciju, priloženo tipkovnici in miški.

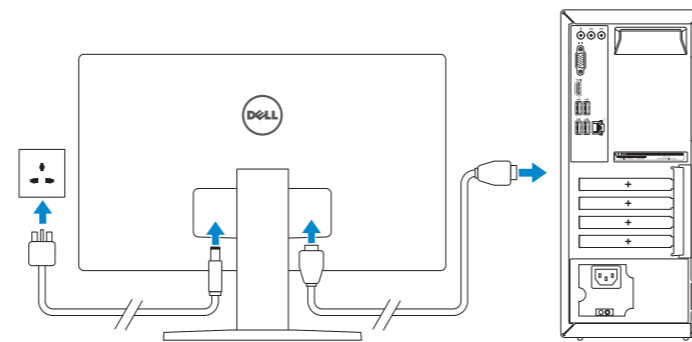
2 Connect the network cable—optional

Priključite mrežni kabel — opcionalno
Conectați cablul de rețea, opțional
Povežite mrežni kabl — opciono
Priključite omrežni kabel — dodatna možnost



3 Connect the display

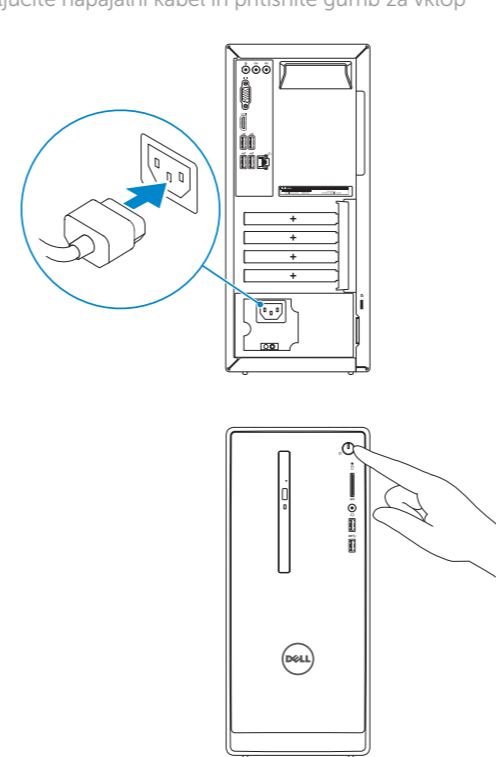
Priključite zaslon
Conectați afișajul
Povežite displej
Priključite zaslon



- NOTE:** If you ordered your computer with a discrete graphics card, connect the display to the discrete graphics card.
- NAPOMENA:** Ako ste računalo naručili s diskrete grafičkom karticom, priključite zaslon na diskrete grafičku karticu.
- NOTĂ:** Dacă ați comandat computerul cu o placă grafică separată, conectați afișajul la conectorul de pe placa grafică separată.
- NAPOMENA:** Ako ste poručili računar sa diskretnom grafičkom karticom, povežite ekran sa diskretnom grafičkom karticom.
- OPOMBA:** Če ste kupili računalnik z ločeno grafično kartico, zaslon priključite v priključek na ločeni grafični kartici.

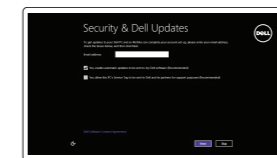
4 Connect the power cable and press the power button

Priključite kabl za napajanje i pritisnite gumb za uključivanje/isključivanje
Conectați cablul de alimentare și apăsați pe butonul de alimentare
Povežite kabl za napajanje i pritisnite dugme za napajanje
Priključite napajalni kabl in pritisnite gumb za vklop



5 Finish Windows setup

Završite postavljanje Windowsa
Finalizați configurarea Windows
Završite instalaciju operativnog sistema Windows
Dokončajte namestitev sistema Windows

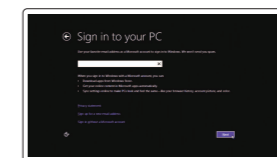


Enable security and updates
Omogućite sigurnost i ažuriranja
Activați securitatea și actualizările
Omogućite zaštitu i ažuriranja
Omogočite varnost in posodobitve



Connect to your network
Spojite se na vašu mrežu
Conectați-vă la rețea
Povežite sa svojom mrežom
Povežite računalnik z omrežjem

- NOTE:** If you are connecting to a secured wireless network, enter the password for the wireless network access when prompted.
- NAPOMENA:** Ako se povezujete na sigurnu bežičnu mrežu, upišite zaporku za pristup bežičnoj mreži kad se to zatraži.
- NOTĂ:** Dacă vă conectați la o rețea wireless securizată, introduceți parola pentru a accesa rețeaua wireless, atunci când vi se solicită.
- NAPOMENA:** Ako se povezivanje vrši na zaštićenu bežičnu mrežu, unesite lozinku za pristup bežičnoj mreži kada se to od vas zatraži.
- OPOMBA:** Če se povezujete v zaščiteno brezžično omrežje, ob pozivu vnesite geslo za dostop do brezžičnega omrežja.



Sign in to your Microsoft account or create a local account
Prijavite se u Microsoft račun ili izradite lokalni račun
Conectați-vă la contul Microsoft sau creați un cont local
Prijavite se na svoj Microsoft nalog ili kreirajte lokalni nalog
Vpišite se v račun Microsoft ali ustvarite lokalni račun

Product support and manuals
Podrška i priručnici za proizvod
Manuale și asistență pentru produse
Podrška i uputstva za proizvod
Podpora in navodila za izdelek

Dell.com/support
Dell.com/support/manuals
Dell.com/support/windows8

Contact Dell
Kontaktiranje tvrtke Dell | Contactați Dell
Kontaktirajte Dell | Stik z družbo Dell

Dell.com/contactdell

Regulatory and safety
Pravne informacije i sigurnost
Reglementări și siguranță
Regulatorne i bezbednosne informacije
Zakonski predpisi in varnost

Dell.com/regulatory_compliance

Regulatory model
Regulatorni model | Model de reglementare
Regulatorni model | Regulatorni model

D19M

Regulatory type
Regulatorna vrsta | Tip de reglementare
Regulatorni tip | Regulativna vrsta

D19M002

Computer model
Model računala | Modelul computerului
Model računara | Model računalnika

Inspiron 3650



Locate Dell apps

Locirajte Dell aplikacije | Localizați aplicațiile Dell

Pronađite Dell aplikacije | Poišcite programe Dell



Register your computer

Registrirajte svoje računalo | Înregistrați-vă computerul
Registrujte svoj računar | Registrați svoj računalnik



Dell Backup and Recovery

Backup, recover, repair, or restore your computer

Izrada sigurnosna kopija, obnova, popravak ili vraćanje računala

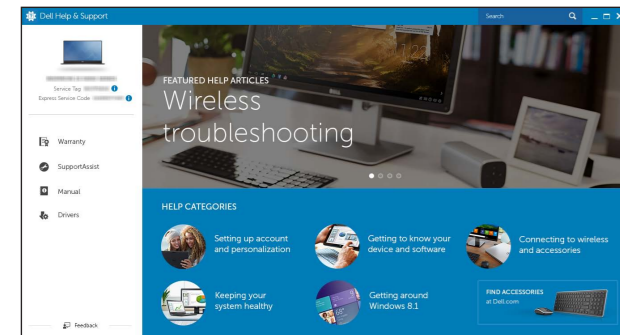
Realizați backup, recuperați, reparați sau restaurați computerul
Napravite rezervnu kopiju računara, oporavite, popravite ili vratite računar u prethodno stanje
Varnostno kopirajte, obnovite, popravite ali ponastavite računalnik



Dell Help & Support

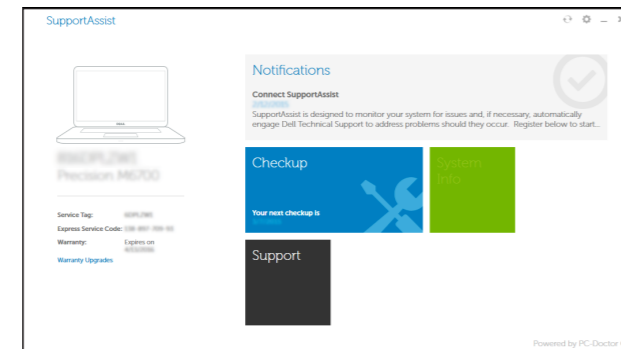
Dell pomoć i podrška | Ajutor și asistență Dell

Dell pomoć i podrška | Pomoć in podpora Dell



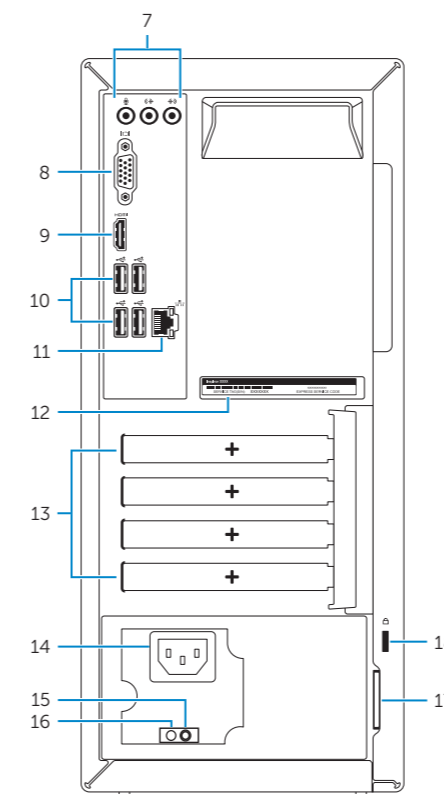
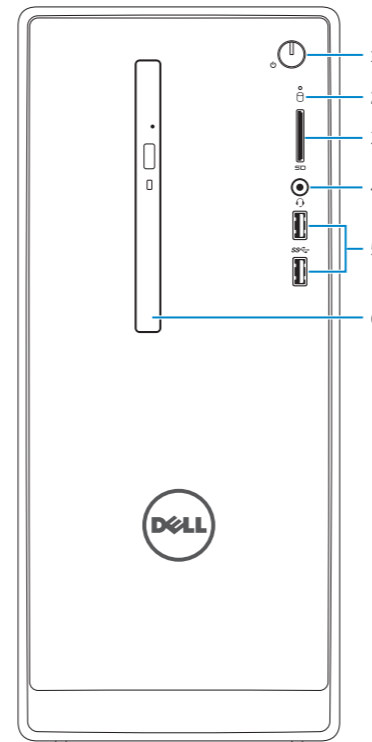
SupportAssist Check and update your computer

Provjerite i ažurirajte računalo
Verificați și actualizați computerul
Proverite i ažurirajte računar
Preverite in posodobite svoj računalnik



Features

Značajke | Caracteristici | Funkcije | Funkcije



1. Power button
2. Hard-drive activity light
3. Media-card reader
4. Headset port
5. USB 3.0 ports (2)
6. Optical drive (optional)
7. Audio ports (3)
8. VGA port
9. HDMI port

1. Gumb za uključivanje/isključivanje
2. Indikator aktivnosti tvrdog pogona
3. Čitač medijske kartice
4. Ulaz za slušalice
5. USB 3.0 ulazi (2)
6. Optički pogon (opcionalno)
7. Audio ulazi (3)
8. VGA ulaz
9. HDMI ulaz
10. USB 2.0 ulazi (4)

1. Buton de alimentare
2. Indicator luminos de activitate a hard diskului
3. Cititor de cartele de stocare
4. Port pentru cască
5. Porturi USB 3.0 (2)
6. Unitate optică (opțional)
7. Porturi audio (3)
8. Port VGA
9. Port HDMI

10. USB 2.0 ports (4)
11. Network port
12. Service Tag label
13. Expansion-card slots
14. Power port
15. Power-supply diagnostic button
16. Power-supply light
17. Padlock rings
18. Security-cable slot

11. Ulaz za priključak mreže
12. Najlepnica servisne oznake
13. Utori za kartice proširenja
14. Ulaz za napajanje
15. Gumb za dijagnostiku električne energije
16. Svjetlo za napajanje
17. Obruči za lokot
18. Utor za sigurnosni kabel

10. Porturi USB 2.0 (4)
11. Port de rețea
12. Etichetă de service
13. Sloturi pentru plăci de extensie
14. Port de alimentare
15. Buton de diagnosticare pentru sursa de alimentare
16. Indicator luminos pentru sursa de alimentare
17. Inele de blocare
18. Slot pentru cablu de securitate

1. Dugme za napajanje
2. Svetlo za aktivnost čvrstog diska
3. Čitač medijskih kartica
4. Port za slušalice
5. USB 3.0 portovi (2)
6. Optička disk jedinica (opcija)
7. Audio portovi (3)
8. VGA port
9. HDMI port

1. Gumb za vklop/izklop
2. Lučka dejavnosti trdega diska
3. Branik predstavnostnih kartic
4. Vrata za slušalke
5. Vrata USB 3.0 (2)
6. Optični pogon (dodatna možnost)
7. Vrata za zvok (3)
8. Vrata VGA
9. Vrata HDMI

10. USB 2.0 portovi (4)
11. Mrežni port
12. Servisna oznaka
13. Slotovi za proširenje
14. Port za napajanje
15. Dugme za dijagnostiku napajanja
16. Svetlo za napajanje
17. Prstenovi za katanac
18. Slot za zaštitni kabl

10. Vrata USB 2.0 (4)
11. Omrežna vrata
12. Servisna oznaka
13. Reži za razširitveni kartici
14. Priključek za napajanje
15. Diagnostični gumb za napajanje
16. Lučka napajanja
17. Obročki ključavnice
18. Reža za varnostni kabl